

PROGRAMA DE MONTERÍAS 2023/2024



HUNTING EXPERIENCES

JOAQUIN RUIZ - 674 643 417

Trabajo

Seriedad

Juventud

Garantías

Compromiso



@ ruizcazasc



+34 674 643 417



servicioscinegeticosruizcaza@gmail.com

SERVICIOS CINEGÉTICOS RUIZCAZA 2021, S.L.

HUNTING EXPERIENCES

MEJORES MOMENTOS TEMPORADA 2022/2023

Una temporada de ensueño...



SERVICIOS CINEGETICOS RUIZCAZA

INTRODUCCIÓN

Estimados amigos monteros:

Volvemos un año más con la misma ilusión del primer día a afrontar una nueva temporada monterera. Después de meses trabajando, en los que habré visitado más de un centenar de fincas por las diferentes provincias más monteras de nuestro país, en los que he realizado muchos miles de kilómetros y he pasado infinidad de días valorando dichas fincas, por fin doy por finalizado la contratación del programa de monterías 2023/2024.

Como la mayoría sabéis, este proyecto comenzó a penas hace 5 años, con un orgánico joven lleno de ilusión por conseguir grandes cosas, y fruto del trabajo en estos años, dedicación y buen hacer, ya nos posicionamos como una de las empresas más punteras y jóvenes a nivel nacional.

Después de todo este tiempo, este año seguiré aplicando los mismos valores al programa, los que creo que todo monterero busca, los cuales son: Garantías, buena relación calidad-precio, y seguridad en los puestos.

He apostado por un calendario muy completo con aproximadas a la veintena de cacerías. Contando con una primavera muy seca, he decidido apostar este año más por las fincas en las que destaquen más jabalíes y muflones, como puede ser el caso de las nuevas fincas incorporadas La Peñuela, gran finca cercada que la pasada temporada no se cazaron jabalíes y que esta primavera hemos podido observar un porcentaje de machos muy por encima de las expectativas y que creemos que puede ser una de las mejores monterías de jabalíes del año relación calidad-precio, ni que decir tiene de la belleza de la mancha ideal para cazar grandes cochinos. Y la finca La Cruz, esta última la cual cazaremos sus dos manchas de El Olivar y El Fraile, en las que abundan jabalíes, muflones y venados de muy alta calidad, con una propiedad y guardería muy seria que miman hasta el último detalle.

Respecto a reses de calidad mantenemos la finca El Ojuelo, descrita en el programa como "El Santuario", dada su abundante aportación de comida y densidad de venados, mantendrá su calidad tan excepcional como la pasada campaña, donde se cobraron casi todos los animales homologables.

También mantenemos la gestión monterera de La Onza Grande, donde hemos propuesto este año

cazar sus dos manchas, una de ellas con 3 años de descanso, con una altísima densidad de reses y muy cochinera, arrojándonos una bonita media de reses y donde posiblemente todos los cazadores tengan oportunidad de cumplir los cupos. La otra mancha será Las Cercas, conocida por todos al ser una de las más bonitas monterías de gamos de la pasada temporada, y que este año hemos depositado toda la ilusión para repetir el resultado, aunque este año se ha reducido considerablemente el número de puestos a montar en cada mancha.

Nuevas incorporaciones como Lagunillas, El Risquillo, El Hontanar, las cuales serán de las más divertidas, con una calidad media de todas sus reses y un 100% de sus puestos naturales y de gran belleza donde el monterero podrá disfrutar de muchos lances.

No nos olvidamos de nuestras monterías en abierto. Muchas de ellas ya reservadas enteras para organizar a varios grupos cerrados, destacamos una bonita mancha para completar un fin de semana invernal en Las Lagunas de Ruidera, mancha la cual cuidaremos con mimo junto a la guardería y esperemos cobrar más de 50 animales.

En resumidas cuentas, espero que mi organización siga siendo un referente en este mundo en calidad-precio, en trabajo bien hecho, en cazar con garantías de resultados y de trabajo, en mi trato personal y en honradez, pero eso no lo tengo que decir yo, sino los cazadores, y así me lo hacéis llegar muchos de vosotros.

Me despido esperando recibiros personalmente y poder intercambiar impresiones, no solo con los monteros habituales, también con nuevos monteros que se decidan a cazar con nosotros, sabéis que estamos disponibles para hablar en cualquier momento con todo el mundo y sin ningún tipo de compromiso.

Sin más espero que nos veamos muchos días en el campo disfrutando este bonito e ilusionante programa.

Un cordial saludo.

Joaquín Ruiz Duque.





ACTUALIZACIÓN PROGRAMA MONTERÍAS 2023/2024



FECHA	FINCA	Prev.	P	CUPO	OBSERVACIONES
OCTUBRE					
S. 14/10/2023	EL HONTANAR	JA	25	V + JB + CVA SIN CUPO	SEMICERCADA - ALTA DENSIDAD PREVISION +50 RESES
S. 28/10/2023	EL SANTUARIO	JA	10	2 VENADOS + JB	CERCADA - GARANTIA 1 VENADO CALIDAD EXCEPCIONAL
NOVIEMBRE					
S. 11/11/2023	LA ONZA GRANDE	CO	25	2 (V,G) + JB + 3 GH	CERCADA - PUESTOS NATURALES CALIDAD DE GAMOS - GARANTIA 1
S. 18/11/2023	LA CRUZ	CR	15	2 MUFLON + 3 JB	CERCADA MIXTA - CALIDAD MUY ALTA - GARANTIA 1
			10	4 JABALIES	
S. 25/11/2023	NAVALPEÑOSO	CR	35	2 VENADOS + JB + CVA	ABIERTA - MONTERIA MIXTA PREVISION +50 RESES
D. 26/11/2023	EL RISQUILLO	JA	30	2 VENADOS + JB + 2CVA	CERCADA - PUESTOS NATURALES CALIDAD MEDIA - GARANTIA 1V
DICIEMBRE					
S. 02/12/2023	LA UTRERA	CR	45	2V + 2CVA + JB	CERCADA - MONTERIA DIVERTIDA PUESTOS NATURALES +60 RESES
D. 03/12/2023	LAGUNILLAS	CR	35	2 (V,MF) + JB + 2CVA + MfH	CERCADA - MONTERIA DIVERTIDA PREVISION + 50 RESES
S. 09/12/2023	LA CRUZ	CR	15	2 (V,MF) + 3 JB	CERCADA MIXTA - CALIDAD MUY ALTA - GARANTIA 1 MACHO
			10	4 JABALIES	
D. 10/12/2023	LAGUNAS DE RUIDERA	AB	50	V + JB + CVA	ABIERTA - FINCA MUY COCHINERA TODOS LOS PUESTOS DE TESTERO
S. 16/12/2023	NAVAS DE MALMELLADO	CR	35	V + JB + 2 CVA	SEMICERCADA - MUY COCHINERA PREVISION + 50 RESES
D. 17/12/2023	LOS VALLES	CR	45	V + JB + CVA	SEMICERCADA - MUY COCHINERA 100% PUESTOS NATURALES
ENERO					
S. 13/01/2024	LA ONZA GRANDE	CO	25	2 VENADOS/ GAMOS + JB	CERCADA - 3 AÑOS SIN CAZAR CALIDAD ALTA - GARANTÍA 1 RES
S. 20/01/2024	LOMA DE LA REINA	CR	35	2 VENADOS + JB + 1 CVA	1 AÑO SIN CAZAR VENADOS CERCADA - DIVERTIDA DE RESES
S. 27/01/2024	EL TOLMO	CR	22	2 VENADOS + JB + 3 CIERVAS	CERCADA - PUESTOS NATURALES CALIDAD MEDIA + 70 RESES
FEBRERO					
S. 03/02/2024	LA PEÑUELA	CR	20	5 JABALIES	CERCADA - 1 AÑO SIN CAZAR GARANTIA 60 - PREV. + 30% BOCAS
S. 10/02/2024	LAS VAQUERIZAS	TO	30	V + JB + G SIN CUPO	SEMICERCADA - MUY DIVERTIDA PUESTOS NATURALES + 60 RESES
S. 17/02/2024	MONTERIA RESERVADA	CR	25	2 VENADOS + JB + 3CVA	RESERVADO
D. 18/02/2024	MONTERIA RESERVADA	CR	25	2 VENADOS + JB + 3 CVA	RESERVADO

* La empresa se reserva el derecho a modificar las fechas para garantizar unos buenos resultados.

INFORMACIÓN Y RESERVAS: +34 674 643 417 JOAQUÍN RUIZ



@ruizcazasc



servicioscinegeticosruizcaza@gmail.com



+34 674 643 417

SERVICIOS CINEGETICOS RUIZCAZA

DESCRIPCIÓN DE ALGUNAS DE LAS FINCAS DEL PROGRAMA

EL HONTANAR:

Conocida mancha en nuestro programa, a la cual volvemos dos años después. Mancha de 400Hac. Perteneciente a la finca "El Risquillo", que se encuentra enclavada entre la carretera hacia el Santuario y el cercado de la misma finca. Mancha de gran querencia para las fechas tempranas, cercada por ambos laterales y abierta por la carretera, lindando a fincas como Sardina, Torrecilla o Navaltorno. Con un reducido número de puestos, todos ellos naturales, esperemos cobrar más de 50 animales en esta querenciosa mancha, resultado que se viene cosechando sucesivamente desde hace muchos años, y que será cuidada desde verano intentando tener dentro de ella el máximo número de animales y garantizar el disfrute del montero.

EL SANTUARIO:

Volvemos a contar con una de las grandes fincas de esta bonita, afamada y tradicional sierra de Andújar. Situada a pocos Km del Santuario de nuestra patrona V. de la Cabeza. La finca El Ojuelo está enclavada entre las famosas Sardina, El Tamujar o la Fuente del Villar, apostando una temporada más en esta montería, la cual se caza con un número muy reducido de puestos y todos ellos de una gran belleza, en los que los monteros disfrutaran de ver cientos de animales a cual más grande y poder elegir sin problema para completar su cupo. El año pasado se cobro un 70% de animales homologables.

LA ONZA GRANDE:

Como todas nuestras grandes y exitosas monterías, volvemos por tierras de Montoro (Córdoba), con un rico encinar y alcornoque y barrancos que dan cobijo al gran número de reses que alberga. Lindando a afamadas fincas de la sierra de Cardeña como Españares, Arroyo Molino o la Onza de Gil. Montería que siempre ha figurado en los programas de más alto nivel. La calidad de las reses es bastante buena, siempre lo ha sido. Este año he decidido reducir considerablemente el número de puestos a cazar y contratar también la mancha "Las Chiveras" que cazaremos en Enero, la cual más apretada de monte y cochinería lleva 3 años sin cazarse. Repetimos en época de bellota la mancha de "Las Cercas", increíble dehesa y que se caracteriza por tener una densidad brutal de reses, sobre todo gamos, destacando una muy bonita calidad y una gran belleza en los puestos. La finca es cómoda para llegar, se encuentra a 2.30h de Madrid y tiene acceso directo por la Nacional Cardeña-Montoro.

LA CRUZ:

Nueva incorporación y una de las mayores apuestas a futuro de esta orgánica. Finca caracterizada por su alta densidad de cochinos y destacables machos, los cuales todos los años cumplen desde el principio de su gestión. Este año incluimos Muflones y Venados, los cuales sólo se cazaron el año pasado después de varias temporadas de descanso y por fin la propiedad ha conseguido una calidad en estos digna de las mejores fincas mixtas del panorama cinegético español. Cazamos sus dos manchas, Olivar y El Fraile, cada una cercada independientemente de la otra, dónde las garantías son máximas. En el Olivar cazaremos a Jabalíes y Muflones, todos los puestos están situados en torreta. Además en El Fraile incluimos los venados, plato fuerte de este día donde se conseguirá un alto número de trofeos en todas las especies.

LA PEÑUELA:

Ubicada a 5Km de Piedrabuena, magnifico cercado de 600 Hac, que tras 1 año sin cazar jabalíes por gestión de la propiedad y querer dar este año una de las mejores monterías de jabalíes de la zona. Cazaremos con solamente 20 posturas, las cuales tendrán un cupo amplio de 5 jabalíes. La cantidad de jabalíes es muy grande. La calidad de los cochinos nos sorprenderá en el cemento, ya que esta primavera hemos observado un gran porcentaje de machos adultos en la finca que está muy por encima de las expectativas. Se garantizan mínimo un global de 60 jabalíes, pero con expectativas de cobrar aproximado a los 80 animales, de los cuales deberán superar el 30% de machos adultos de boca. La calidad es alta.

SERVICIOS CINEGETICOS RUIZCAZA

CONDICIONES GENERALES.

- Reunión a las 8.30h
- Desayuno y Estricto sorteo a las 9.00h – 9.30h
- Suelta de perros a las 11.30h
- Recogida del montero a las 15.30h
- No Olvide traer la documentación necesaria: permiso de armas, guías, seguro, licencia de la comunidad donde se realiza la cacería. Para obtener la licencia en caso de no tener, puede ponerse en contacto con nosotros y se la tramitamos.
- No se recomienda asistir más de 2 personas por puesto.

CONDICIONES PARA LA RESERVA DE PUESTOS.

- Para que la reserva sea válida, se deberá abonar el 30% del importe de las monterías a contratar, en caso contrario la organización tendrá el derecho para seguir gestionando dichos puestos.
- 10 días naturales anteriores a la montería, deberá abonarse el 70% restante.
- Con el pago de las cacerías, se generará una factura, impuestos incluidos.
- El precio de la montería no incluye el guante por acompañante, que deberá abonarlo en el sorteo y será de 30€ para gastos de catering.
- El Nº de cuenta para formalizar las reservas será el siguiente:
ES62 2103 0485 4300 3000 5088 (UNICAJA)

GARANTIAS EN LAS CACERÍAS.

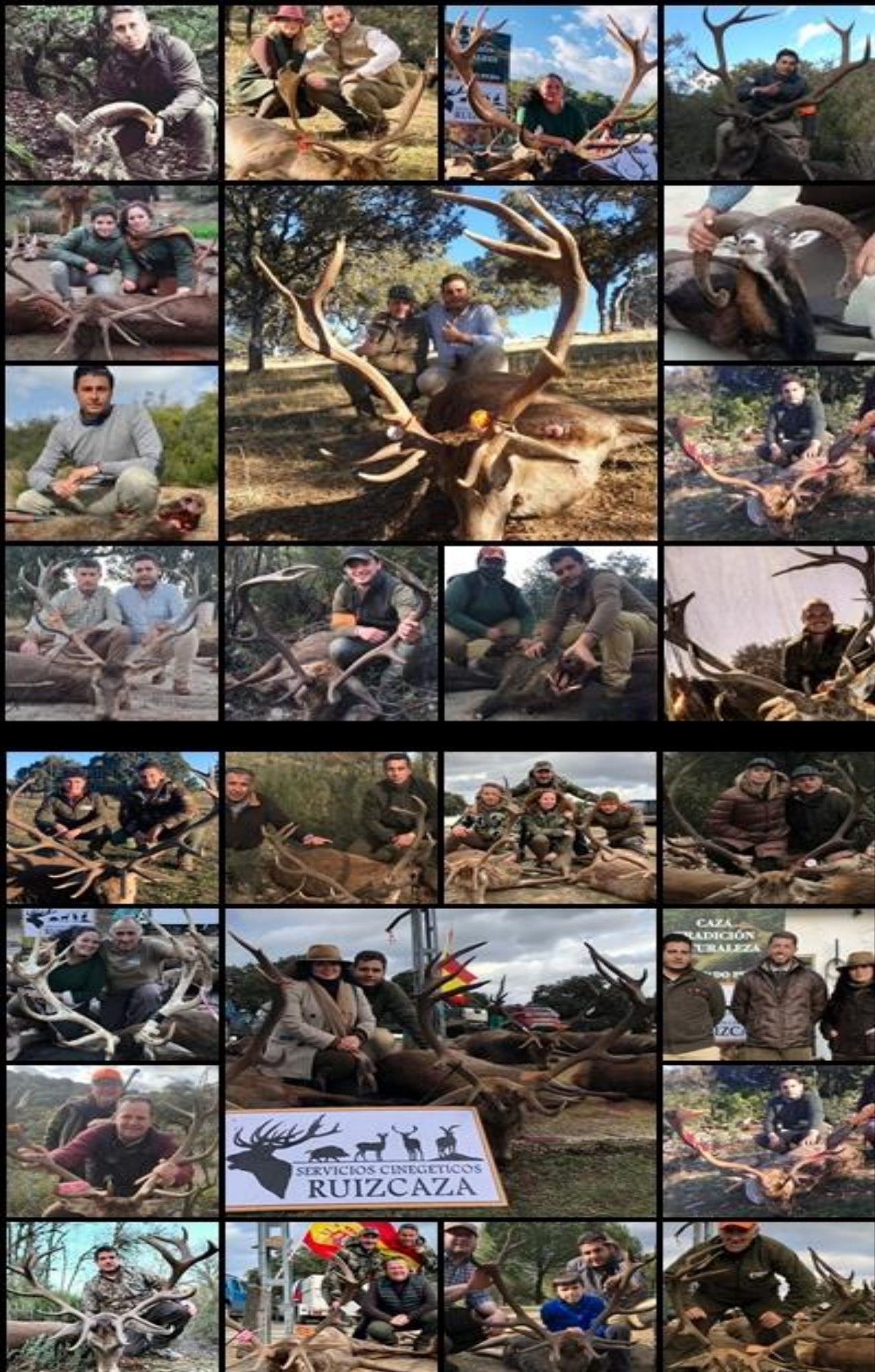
- Le recuerdo que hoy en día en las fincas cercadas, puede haber ciertos problemas de cara al cliente con el organizador, con esto se quiere recalcar, que un montero cuando este en su puesto y le entren reses y no quiera disparar, la organización no se hará cargo de cubrir esas garantías. Esto siempre estará supervisado por un secretario que valorará los trofeos de los animales y dirá si esos son tirables según el tipo de montería en la que nos encontremos; o si no son tirables, los cuales no serán contabilizados.



DESPUÉS DE LOS GRANDES MOMENTOS, QUEDAN INOLVIDABLES RECUERDOS...









SERVICIOS CINEGÉTICOS
RUIZCAZA

HUNTING EXPERIENCES

**MONTERÍAS - REGECHOS - OJEOS - CAZA INTERNACIONAL -
GESTIÓN DE FINCAS - ASESORAMIENTO CINEGÉTICO**

Por una caza Profesional y Sostenible

Miembro de la Asociación Española de Organizadores Profesionales de Monterías

